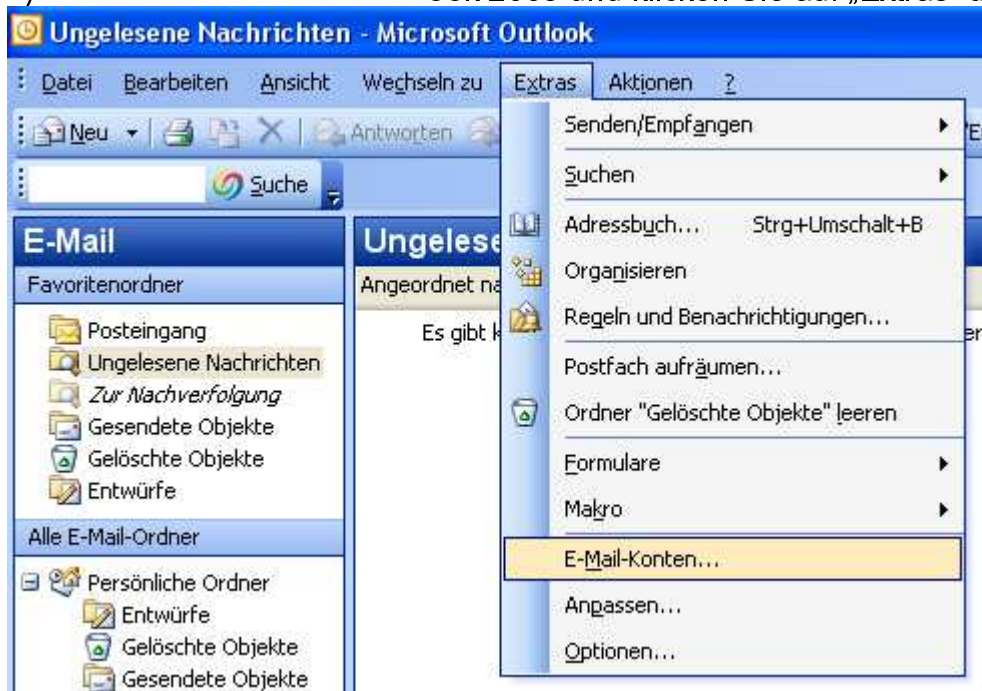
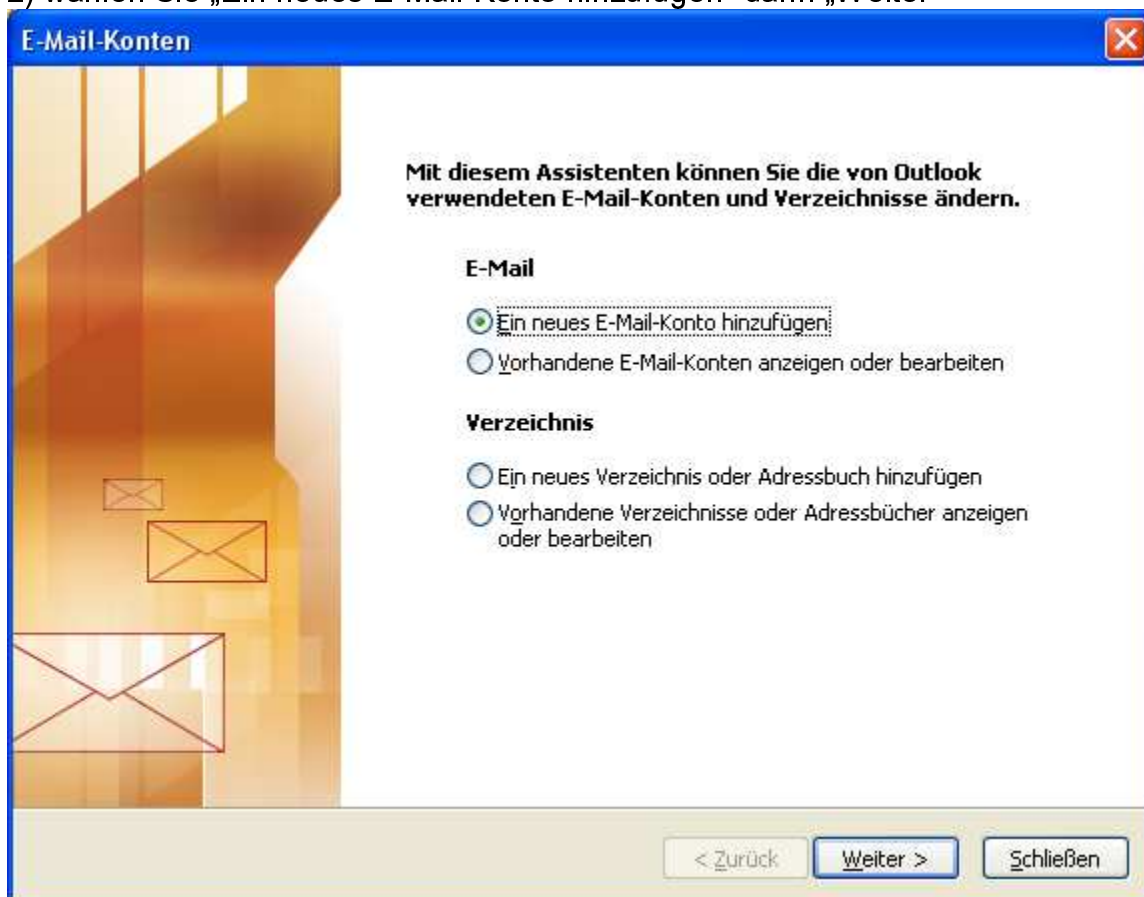


E-Mail richtig einstellen im MS® Outlook 2003 [www.epnet.at]

1) Öffnen Sie Microsoft® Outlook 2003 und klicken Sie auf „Extras“ und „E-Mail-Konten...“



2) wählen Sie „Ein neues E-Mail-Konto hinzufügen“ dann „Weiter >“



3) wählen Sie „POP3“ aus und klicken sie auf „Weiter >“

E-Mail-Konten

Servertyp
Wählen Sie den Servertyp, mit dem Ihr neues E-Mail-Konto arbeitet.

Microsoft Exchange Server
Es wird eine Verbindung zu einem Exchange Server hergestellt, um E-Mail zu lesen, auf Öffentliche Ordner zuzugreifen und Dokumente freizugeben.

POP3
Es wird eine Verbindung zu einem POP3-Mailserver hergestellt, um E-Mail zu downloaden.

IMAP
Es wird eine Verbindung zu einem IMAP-Mailserver hergestellt, um E-Mail zu downloaden und Postfachordner zu synchronisieren.

HTTP
Es wird eine Verbindung zu einem HTTP-Mailserver wie Hotmail hergestellt, um E-Mail zu downloaden und Postfachordner zu synchronisieren.

Zusätzliche Servertypen
Es wird eine Verbindung zu einem Mailserver einer anderen Arbeitsgruppe oder eines Drittanbieters hergestellt.

< Zurück Weiter > Abbrechen

4) Füllen Sie die Felder wie folgt aus. Nehmen Sie als Vorname und Nachname ihre eigenen.

E-Mail-Konten

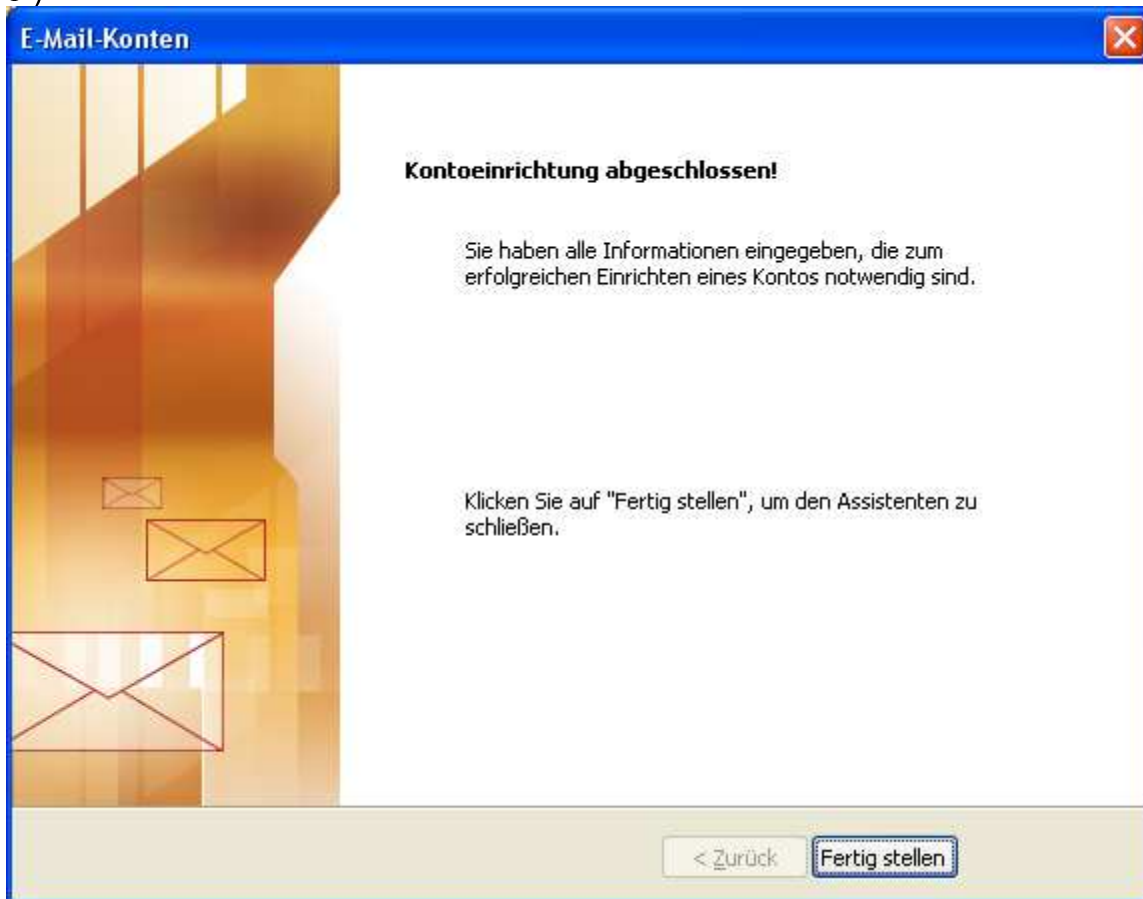
Internet-E-Mail-Einstellungen (POP3)
Alle Einstellungen auf dieser Seite sind nötig, damit Ihr Konto richtig funktioniert.

| | |
|---|--|
| Benutzerinformationen | Serverinformationen |
| Ihr Name: <input type="text" value="Vorname Nachname"/> | Posteingangsserver (POP3): <input type="text" value="pop.epnet.at"/> |
| E-Mail-Adresse: <input type="text" value="vorname.n@epnet.at"/> | Postausgangsserver (SMTP): <input type="text" value="mail.epnet.at"/> |
| Anmeldeinformationen | Einstellungen testen |
| Benutzername: <input type="text" value="vorname.n"/> | Wir empfehlen Ihnen, das neue Konto nach dem Eingeben aller Informationen in diesem Fenster zu testen, indem Sie auf die Schaltfläche unten klicken (Netzwerkverbindung erforderlich). |
| Kennwort: <input type="password" value="****"/> | |
| <input checked="" type="checkbox"/> Kennwort speichern | <input type="button" value="Kontoeinstellungen testen..."/> |
| <input type="checkbox"/> Anmeldung durch gesicherte Kennwortauthentifizierung (SPA) | <input type="button" value="Weitere Einstellungen..."/> |

< Zurück Weiter > Abbrechen

Verwenden Sie bei „E-Mail-Adresse:“ ihre eigene E-Mail Adresse von EPNET !
und bei „Kennwort:“ jenes von ihrem Datenblatt.

5) klicken Sie auf weiter und dieses Fenster erscheint.



Klicken Sie auf „Fertig stellen“

Fertig!